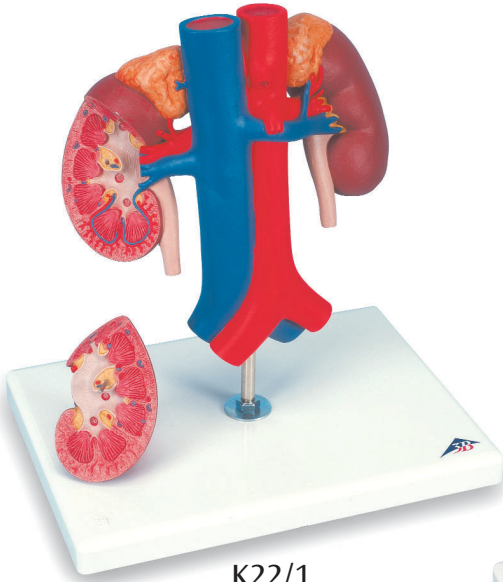
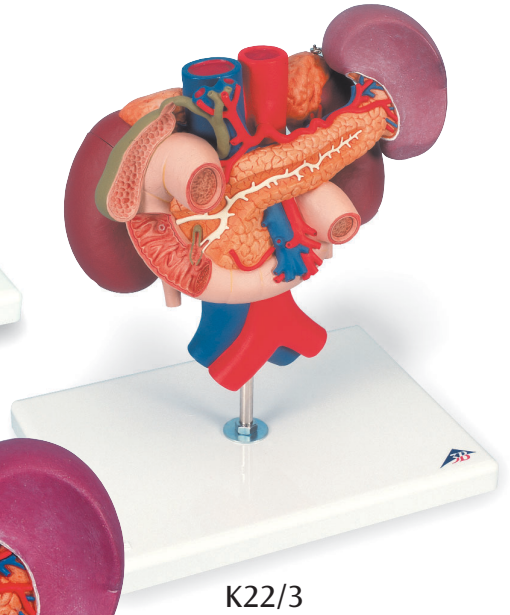


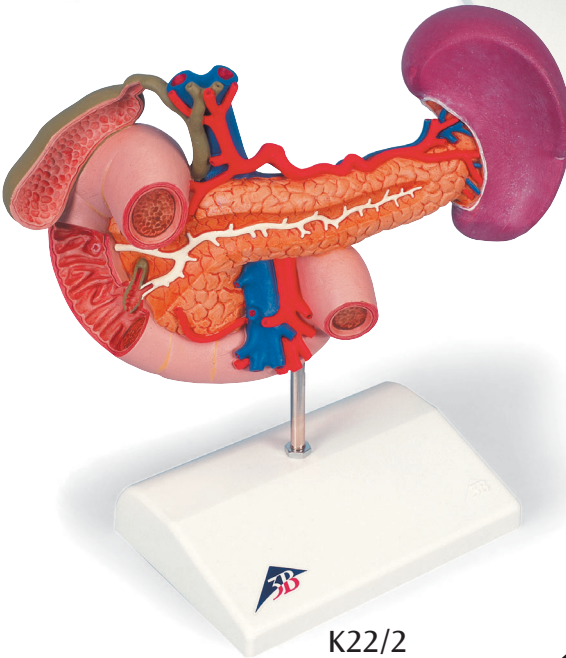
K22/1, K22/2, K22/3



K22/1



K22/3



K22/2



K22/1, K22/3:

- 1 Glandula suprarenalis
- 2 Ren
- 3 Pelvis renalis
- 4 Medulla renalis
- 5 Cortex renalis
- 6 Ureter
- 7 Vena cava inferior
- 8 Aorta abdominalis
- 9 Vena renalis
- 10 Arteria renalis
- 11 Arteria mesenterica superior

K22/2, K22/3:

- 12 Vesica biliaris
- 13 Ductus choledochus
- 14 Duodenum
- 15 Papilla duodeni minor
- 16 Papilla duodeni major
- 17 Arteria mesenterica superior
- 18 Vena mesenterica superior
- 19 Pancreas
- 20 Ductus pancreaticus
- 21 Splen
- 22 Arteria splenica
- 23 Truncus coeliacus
- 24 Arteria hepatica communis
- 25 Arteria gastroduodenalis
- 26 Arteria hepatica propria
- 27 Ductus cysticus
- 28 Vena splenica
- 29 Vena mesenterica inferior
- 30 Arteria pancreaticoduodenalis inferior

Models K22/1, K22/2 and K22/3 are modeled in natural size.

K22/1: Relative positions of the kidneys, the suprarenal glands, the inferior vena cava and the abdominal aorta

K22/2: Relative positions of the pancreas, the duodenum and the spleen

K22/3: Relative positions of the kidneys, the suprarenal glands, the pancreas, the duodenum, the spleen, the inferior vena cava and the abdominal aorta

K22/1 and K22/3:

- 1 Suprarenal gland
- 2 Kidney
- 3 Renal pelvis
- 4 Renal medulla
- 5 Renal cortex
- 6 Ureter
- 7 Inferior vena cava
- 8 Abdominal aorta
- 9 Renal vein
- 10 Renal artery
- 11 Superior mesenteric artery

K22/2 and K22/3:

- 12 Gallbladder
- 13 Common bile duct
- 14 Duodenum
- 15 Minor duodenal papilla
- 16 Major duodenal papilla
- 17 Superior mesenteric artery
- 18 Superior mesenteric vein
- 19 Pancreas
- 20 Pancreatic duct, WIRSUNG duct
- 21 Spleen
- 22 Splenic artery
- 23 Celiac trunk
- 24 Common hepatic artery
- 25 Gastroduodenal artery
- 26 Proper hepatic artery
- 27 Cystic duct
- 28 Splenic vein
- 29 Inferior mesenteric vein
- 30 Inferior pancreaticoduodenal artery

K22/1, K22/2, K22/3 Innere Organe

Deutsch

Die Modelle K22/1, K22/2 und K22/3 sind in naturgetreuer Größe modelliert.

K22/1: Lage der Nieren, der Nebennieren, der unteren Hohlvene und der Bauchhauptschlagader zueinander.

K22/2: Lage der Bauchspeicheldrüse, des Zwölffingerdarms und der Milz zueinander.

K22/3: Lage der Nieren, der Nebennieren, der Bauchspeicheldrüse, des Zwölffingerdarms, der Milz, der unteren Hohlvene und der Bauchhauptschlagader zueinander.

K22/1 und K22/3:

- 1 Nebenniere
- 2 Niere
- 3 Nierenbecken
- 4 Nierenmark
- 5 Nierenrinde
- 6 Harnleiter
- 7 Untere Hohlvene
- 8 Bauchhauptschlagader
- 9 Nierenvene
- 10 Nierenschlagader
- 11 Obere Gekröseschlagader

K22/2 und K22/3:

- 12 Gallenblase
- 13 Ausführungsgang von Leber und Gallenblase
- 14 Zwölffingerdarm
- 15 Mündung des akzessorischen Bauchspeicheldrüsenausführungsganges
- 16 Mündung der Ausführungsgänge von Leber und Gallenblase sowie Bauchspeicheldrüse, VATERSCHE Papille
- 17 Obere Gekröseschlagader
- 18 Obere Gekrösevene
- 19 Bauchspeicheldrüse
- 20 Ausführungsgang der Bauchspeicheldrüse, WIRSUNGSCHEER-Gang
- 21 Milz
- 22 Milzschlagader
- 23 Eingeweideschlagader
- 24 Gemeinsame Leberschlagader
- 25 Magen-Zwölffingerdarmschlagader
- 26 Eigene Leberschlagader
- 27 Gallenblasengang
- 28 Milzvene
- 29 Untere Gekrösevene
- 30 Untere Bauchspeicheldrüsen-Zwölffingerdarmschlagader

Español K22/1, K22/2, K22/3 Órganos internos

Los modelos K22/1, K22/2 y K22/3 están modelados a tamaño natural.

K22/1: Posición entre sí de los riñones, las glándulas suprarrenales, la vena cava inferior y el aorta abdominal

K22/2: Posición entre sí del páncreas, el duodeno y el bazo

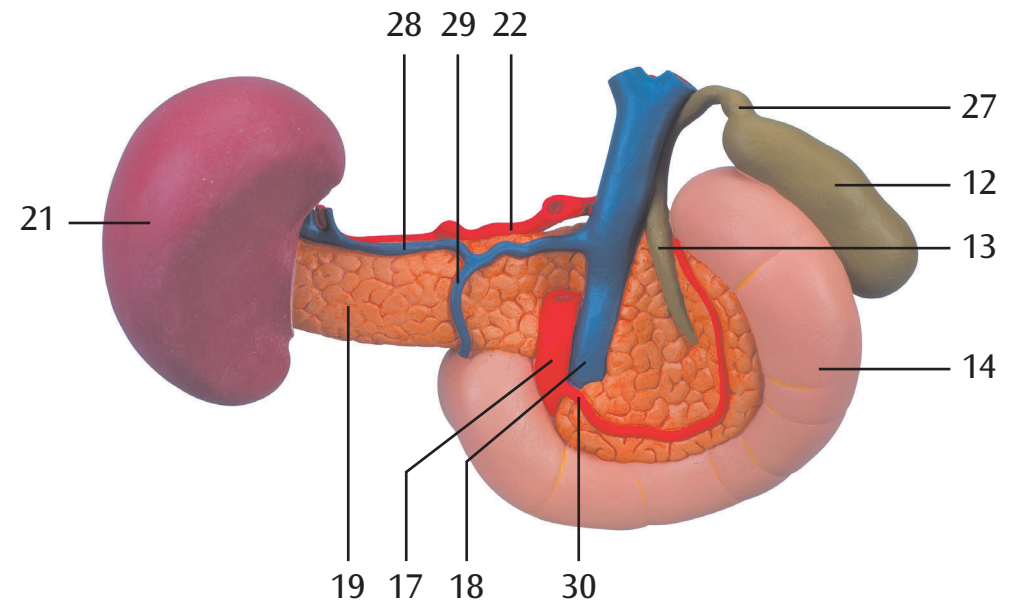
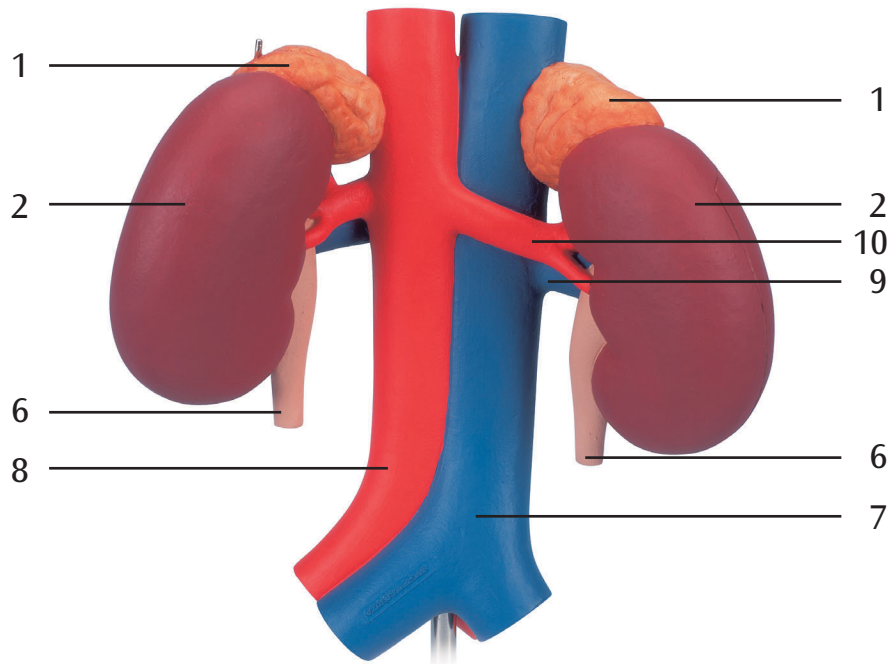
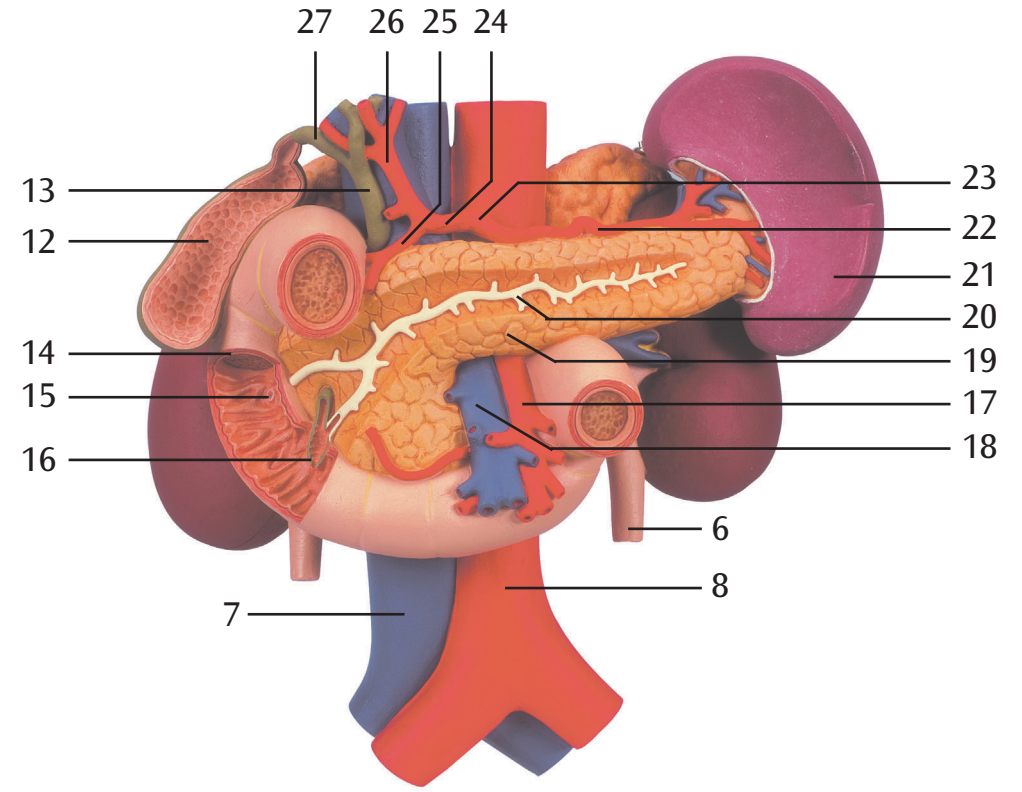
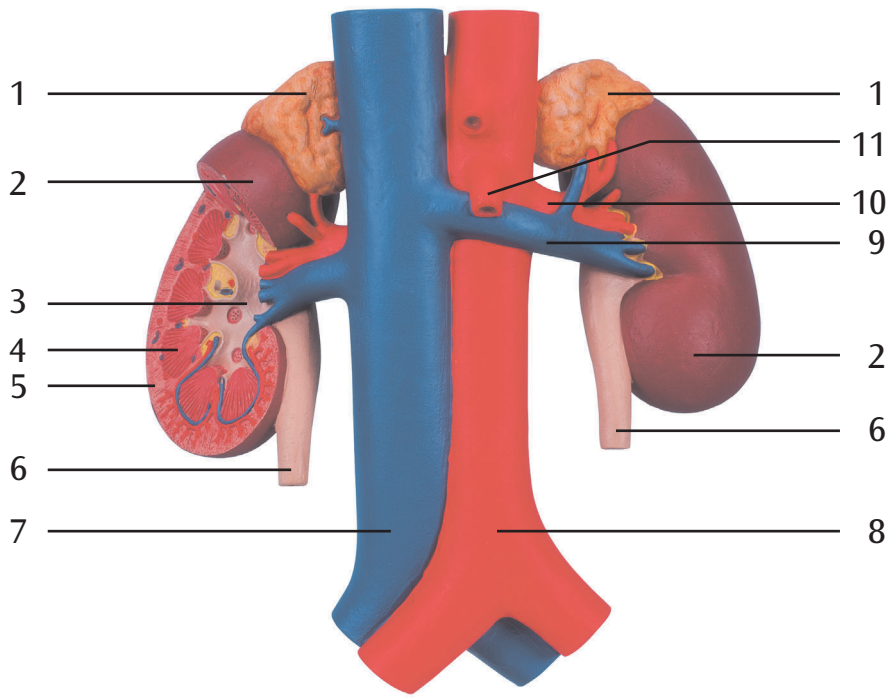
K22/3: Posición entre sí de los riñones, las glándulas suprarrenales, el páncreas, el duodeno, el bazo, la vena cava inferior y el aorta abdominal

K22/1 y K22/3:

- 1 Glándula suprarrenal
- 2 Riñón
- 3 Riñón, pelvis
- 4 Médula renal
- 5 Riñón, corteza
- 6 Uréter
- 7 V. cava inferior
- 8 Aorta, porción abdominal
- 9 V. renal
- 10 A. renal
- 11 A. mesentérica sup.

K22/2 y K22/3:

- 12 Vesícula biliar
- 13 Conducto colédoco
- 14 Duodeno
- 15 Duodeno, papila menor
- 16 Duodeno, papila mayor
- 17 A. mesentérica sup.
- 18 V. mesentérica superior
- 19 Páncreas
- 20 Conducto pancreático
- 21 Bazo
- 22 A. esplénica
- 23 Tronco celíaco
- 24 A. hepática común
- 25 A. gastroduodenal
- 26 A. hepática propia
- 27 Conducto cístico
- 28 V. esplénica
- 29 V. mesentérica inferior
- 30 A. pancreaticoduodenal inferior



K22/1, K22/2, K22/3 Organes internes

Français

Les modèles K22/1, K22/2 et K22/3 sont des modèles grandeur nature.

K22/1 : Localisation des reins, des glandes surrénales, de la veine cave inférieure et de l'aorte abdominale les uns par rapport aux autres.

K22/2 : Localisation du pancréas, du duodénum et de la rate les uns par rapport aux autres.

K22/3 : Localisation des reins, des glandes surrénales, du pancréas, du duodénum, de la rate, de la veine cave inférieure et de l'aorte abdominale les uns par rapport aux autres.

K22/1 et K22/3 :

- 1 Glande surrénale
- 2 Rein
- 3 Rein, pelvis rénal (bassinnet)
- 4 Substance médullaire du rein
- 5 Rein, cortex
- 6 Uretère
- 7 Veine cave inférieure
- 8 Aorte abdominale
- 9 Veine rénale
- 10 Artère rénale
- 11 Artère mésentérique supérieure

K22/2 et K22/3 :

- 12 Vésicule biliaire
- 13 Conduit cholédoque
- 14 Duodénum
- 15 Papille duodénale mineure
- 16 Papille duodénale majeure
- 17 Artère mésentérique supérieure
- 18 Veine mésentérique supérieure
- 19 Pancréas
- 20 Conduit pancréatique
- 21 Rate
- 22 Artère splénique
- 23 Tronc cœliaque
- 24 Artère hépatique commune
- 25 Artère gastro-duodénale
- 26 Artère hépatique propre
- 27 Conduit cystique
- 28 Veine splénique
- 29 Veine mésentérique inférieure
- 30 Artère pancréatico-duodénale inférieure

Português

K22/1, K22/2, K22/3 Órgãos internos

Os modelos K22/1, K22/2 e K22/3 são moldados em tamanho natural.

K22/1: Localização dos rins, das glândulas supra-renais, da veia cava inferior e da aorta abdominal uns em relação aos outros

K22/2: Localização dos rins, das glândulas supra-renais, do pâncreas, do duodeno, do baço, da veia cava inferior e da aorta abdominal uns em relação aos outros

K22/3: Localização dos rins, das glândulas supra-renais, do pâncreas, do duodeno, do baço, da veia cava inferior e da aorta abdominal uns em relação aos outros

K22/1 e K22/3:

- 1 Glândula supra-renal
- 2 Rim
- 3 Pelve renal
- 4 Medula renal
- 5 Córtex renal
- 6 Ureter
- 7 Veia cava inferior
- 8 Aorta abdominal
- 9 Veia renal
- 10 Artéria renal
- 11 Artéria mesentérica superior

K22/2 e K22/3:

- 12 Vesícula biliar
- 13 Ducto colédoco
- 14 Duodeno
- 15 Papila duodenal menor
- 16 Papila duodenal principal
- 17 Artéria mesentérica superior
- 18 Veia mesentérica superior
- 19 Pâncreas
- 20 Ducto pancreático
- 21 Baço
- 22 Artéria esplênica
- 23 Tronco celiaco
- 24 Artéria hepática comum
- 25 Artéria gastroduodenal
- 26 Artéria hepática própria
- 27 Ducto cístico
- 28 Veia esplênica
- 29 Veia mesentérica inferior
- 30 Aorta duodenal inferior do pâncreas

K22/1, K22/2, K22/3 Organi interni

Italiano

I modelli K22/1, K22/2 e K22/3 sono a grandezza naturale.

K22/1: Posizione dei reni, delle ghiandole surrenali, della vena cava inferiore e dell'arteria principale del ventre l'uno rispetto all'altro

K22/2: Posizione del pancreas, del duodeno e della milza l'uno rispetto all'altro

K22/3: Posizione dei reni, delle ghiandole surrenali, del pancreas, del duodeno, della milza, della vena cava inferiore e della vena principale del ventre l'uno rispetto all'altro

K22/1 e K22/3:

- 1 Ghiandola soprarenale
- 2 Rene
- 3 Rene, pelvi
- 4 Zona midollare
- 5 Rene, corteccia
- 6 Uretere
- 7 V. cava inferiore
- 8 Aorta addominale
- 9 V. renale
- 10 A. renale
- 11 A. mesenterica superiore

K22/2 e K22/3:

- 12 Vescica biliare
- 13 Condotto del coledoco
- 14 Duodeno
- 15 Duodeno, ampolla piccola
- 16 Duodeno, ampolla grande di Vater
- 17 A. mesenterica superiore
- 18 V. mesenterica superiore
- 19 Pancreas
- 20 Condotto principale del Wirsing
- 21 Milza
- 22 A. splenica
- 23 Tronco celiaco
- 24 A. epatica comune
- 25 A. gastroduodenale
- 26 A. epatica propria
- 27 Dotto cistico
- 28 V. splenica
- 29 V. mesenterica inferiore
- 30 Arteria inferiore pancreas-duodeno



K22/1, K22/2, K22/3は全て実物大です。

K22/1: 腎臓, 副腎, 下大静脈, 腹大動脈の相対的な位置が再現されています。

K22/2: 膵臓, 十二指腸, 脾臓の相対的な位置を再現されています。

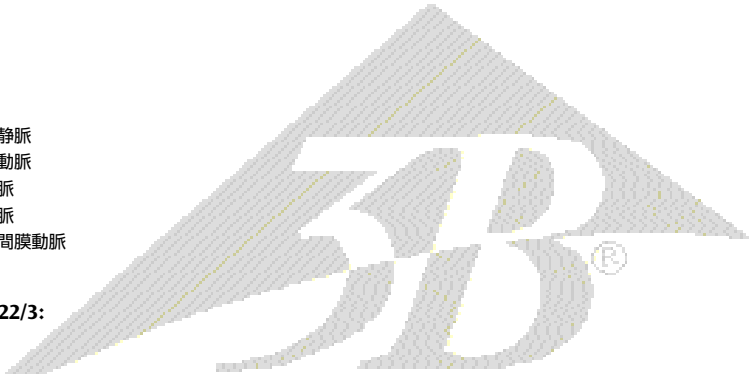
K22/3: 腎臓, 副腎, 膵臓, 十二指腸, 脾臓, 下大静脈, 腹大動脈の相対的な位置が再現されています。

K22/1, K22/3:

- 1 副腎
- 2 腎臓
- 3 腎盤
- 4 髓質
- 5 皮質
- 6 尿管
- 7 下大静脈
- 8 腹大動脈
- 9 腎静脈
- 10 腎動脈
- 11 上腸間膜動脈

K22/2, K22/3:

- 12 胆嚢
- 13 総胆管
- 14 十二指腸
- 15 小十二指腸乳頭
- 16 大十二指腸乳頭
- 17 上腸間膜動脈
- 18 上腸間膜静脈
- 19 膵臓
- 20 膵管
- 21 脾臓
- 22 脾動脈
- 23 腹腔動脈
- 24 総肝動脈
- 25 胃十二指腸動脈
- 26 固有肝動脈
- 27 胆嚢管
- 28 脾静脈
- 29 下腸間膜静脈
- 30 下腔十二指腸動脈





3B SCIENTIFIC® PRODUCTS

www.3bscientific.com
Copyright 2004 for instruction manual and design of product:
3B Scientific GmbH